

OLIVER HATS

Quality & character.





ROCHIER
CONSTRUCTEUR
LYON

FRANCE
ITALIE
BELGIQUE



Bienvenidos/ Welcome / Bienvenus

Deste 1955, Oliver Hats se distingue por el diseño y fabricaci33n de sombreros de calidad, cuidadndo los detalles y acabados de cada una de sus piezas. Nuestra firma tambi33n se dedica a la recuperaci33n de la cultura y la tradici33n nacional con la fabricaci33n dede sombreros regionales e hist33ricos, dando as33 valor y testimonio de nuestra herencia cultural. En la actualidad, nos hemos consolidado a nivel internacional como garant33a de calidad e innovaci33n.

Since 1955, Oliver Hats has stood sout for its designs and manufacturing quality hats, paying special attention to details and finishings of each of its pieces. Our fame is also related with the recovery of our national culture and tradition through our manufacturing of regional and historical hats, thus adding value to, and providing testimony of, our cultural heritage. We have recently become stroger on and international level to further guarantee our quality and innovation.

Depuis 1955, Oliver Hats se distingue par la conception et la fabrication de chapeaux de grande qualit33 en penant soin les d33tails et des finitions pour cr33er chacune de ses pi33ces. Notre firme se consacre 33legantment 33 la r33cup33ration de la culture et la tradition de notre pays par la fabrication de chapeaux r33gionaux et historiques, ce qui accro33t la valeur er le t33moignage de notre h33ritage culturel. Dans l'actualit33,nous nous sommes consolid33s 33 l'33chelle internationale en tant garantie de qualit33 et d'innovation.







2010 Cañero. Lana de 180g color negro. Con cinta negra, vivo blanco y ribete negro.
7010 Cañero. Pelo de conejo negro.



2015 Cañero. Lana de 180g color plata. Con cinta blanca, vivo negro y ribete blanco.
1015 Cañero niño.



2020 Cañero. Lana de 180g color marengo. Con cinta blanca, vivo negro y ribete al blanco.



2025 Cañero. Lana de 180g color uranio. Con cinta blanca, vivo negro y ribete al blanco.



2030 Cañero. Lana de 180g color gris. Con cinta negra, vivo blanco y ribete blanco.
1030 Cañero niño.



2040 Cañero. Lana de 180g color camel. Con cinta marrón, vivo beige y ribete marrón.
1040 Cañero niño.



2042 Cañero. Lana de 180g color nutria. Con cinta tostada, vivo marrón y ribete tostado.



2045 Cañero. Lana de 180g color vainilla. Con cinta marrón, vivo beige y ribete marrón.



2050 Cañero. Lana de 180g color kaki. Con cinta kaki, vivo beige y ribete kaki.



2060 Cañero. Lana de 180g color marino. Con cinta marino, vivo blanco y ribete blanco.
1060 Cañero niño.



2070 Cañero. Lana de 180g color marrón. Con cinta marrón, vivo beige y ribete marrón.



2080 Cañero. Lana de 180g color rojo. Con cinta roja, vivo negro y ribete rojo.



2085 Cañero. Lana de 180g color Burdeos. Con cinta burdeos, vivo beige y ribete al tono.



5100 Cañero. Panama natural. Con cinta marrón, vivo beige y ribete marrón.



5114 Cañero. Panama camel. Con cinta marrón, vivo beige y ribete marrón.
5214 Cañero niño.



2010-ML Cañero. Lana de 180g color negro. Con cinta de medio lazo negro y ribete negro.



2015-ML Cañero. Lana de 180g color plata. Con cinta de medio lazo negro y ribete blanco.
1015-ML Cañero niño.



2020-ML Cañero. Lana de 180g color marengo. Con cinta de medio lazo negro y ribete al blanco.





2025-ML Cañero. Lana de 180g color uranio. Con cinta de medio lazo negro y ribete al blanco.



2030-ML Cañero. Lana de 180g color gris. Con cinta de medio lazo negro y ribete blanco.

1030-ML Cañero niño.



2040-ML Cañero. Lana de 180g color camel. Con cinta de medio lazo marrón y ribete marrón.

1040-ML Cañero niño.



2042-ML Cañero. Lana de 180g color nutria. Con cinta de medio lazo marrón y ribete al tono.



2045-ML Cañero. Lana de 180g color vainilla. Con cinta de medio lazo marrón y ribete marrón.



2050-ML Cañero. Lana de 180g color kaki. Con cinta de medio lazo marrón y ribete al al tono.



2060-ML Cañero. Lana de 180g color azul marino. Con cinta de medio lazo marino y ribete blanco.

1060-ML Cañero niño.



2070-ML Cañero. Lana de 180g color marrón Con cinta de medio lazo marrón y ribete marrón.



2030-MLV Cañero. Lana de 180g color gris. Con cinta de doble lazo negro, vivo blanco y ribete negro.



2015-DLV Cañero. Lana de 180g color plata. Con cinta de doble lazo marrón, vivo negro y ribete blanco.



2042-235 Cañero. Lana 180g color nutria. Con cinta Estribera (cinta tostada, vivo marrón y ribete tostado).



2045-235 Cañero. Lana 180g color vainilla. Con cinta Estribera (cinta marrón, vivo beige y ribete marrón).



5314 Cañero. Panamá calado camel. Con cinta marrón, vivo beige y ribete marrón.



24130-MLV Golfer. Lana 180g color gris. Con cinta de medio lazo negro, vivo blanco y ribete al tono.



30115-DLP Cordobés. Lana de 180g color plata. Con cinta de doble lazo Portugués negro y ribete al tono.



8114 Cañero. Palma Imperial camel. Con cinta marrón, vivo beige y ribete marrón.



8100 Cañero. Palma Imperial natural. Con cinta marrón, vivo beige y ribete marrón.



8114-DLPV Cañero. Palma Imperial camel. Con cinta de doble lazo Portugués tostado, vivo beige y ribete tostado.

2060-180 Cañero. Lana 180g color marino.

Con cinta, vivo y trabillas. Ribete al tono.





20540-19-1-1 Cañero. Palma Imperial camel. Con cinta trabillas Guchi y ribete al tono.



5114-CMP Cañero campero. Panamá camel. Con cinta Campera y ribete marrón.



20745-ML Cañero. Palma Sahuayo natural. Con cinta de medio lazo tostado, con ribete tostado.



202543 Cañero. Palma Iraca habano. Con cinta marrón, vivo beige y ribete marrón.



8114-158 Cañero. Palma Imperial camel. Con cinta Mendoza marrón y ribete al tono.



2030-PT Portugués. Lana 180g color gris, Con cinta de lazo portugués negra y ribete al tono.



5114-PT Portugués. Panamá camel. Con cinta de doble lazo portugués marrón y ribete marrón.



8100-PT Portugués. Palma Imperial natural. Con cinta de doble lazo portugués negro y ribete negro.



8114-PT Portugués. Palma Imperial camel. Con cinta de doble lazo portugués marrón y ribete marrón.

201150-126 Guaso. Lana 180g en color kaki.
Con cinta Lucca. En pg 10.





201149-411 Guaso. Lana 180g en color safari. Con cinta Tuareg en yute



201145-109 Guaso. Lana 180g en olor vainilla. Con cinta Ontario.



201145-87 Guaso. Lana 180g en color vainilla. Con cinta Saragota.



201145-85 Guaso. Lana 180g color vainilla. Con cinta Cordón borlas. Ribete al tono.



201150-126-40 Guaso. Lana 180g en color kaki. Con cinta Lucca camel.



201140-92 Guaso. Lana 180g en color camel. Con cinta Trabillas nixon.



201150-122-50 Guaso. Lana 180g en color kaki. Con cinta Coco Siro kaki.



201545-120 Guaso. Palma Imperial natural. Con cinta Oregón caldera y ribete caldera.



2011240-DL Guaso. Panamá bricoc camel. Con cinta de doble lazo marrón.





2012543-DL40 Guaso. Palma Iraca habano. Con cinta de doble lazo combi flecos.



201645-188 Guaso. Panama cuenca natural. Con cinta Pampa.



2012543-216 Guaso. Palma iraca habano. Con cinta Rivera.



37540-120 Cowboy. Palma Imperial natural. Con cinta Oregon caldera y ribete caldera.



37545-120 Cowboy. Palma Imperial natural. Con cinta Oregon negra y ribete al tono.



37510-120 Cowboy. Palma Imperial negra. Con cinta Oregon negra y ribete al tono.



372543-223 Cowboy. Palma Iraca habano. Con cinta Country.



37810-82 Cowboy. Lana 180g en color negro. Con cinta Western.



37842-29 Cowboy. Lana 180g en color nutria. Con cinta Jasper.



26645-39 Gambler. Panamá cuenca natural.

Con cinta Tikuna.





26115-MLV Gambler. Lana 180g en color plata. Con cinta de medio lazo blanca, vivo negro y ribete blanco. 🌻



26115-MLV Gambler. Lana 180g en color plata. Con cinta de medio lazo negro, vivo blanco y ribete blanco. 🌻



26130-MLV Gambler. Lana 180g en color gris. Con cinta de medio lazo negro, vivo blanco y ribete blanco. 🌻



26145-MLV Gambler. Lana 180g en color vainilla. Con cinta de medio lazo marrón, vivo beige y ribete al tono. 🌻



26142-MLV Gambler. Lana 180g en color nutria. Con cinta de medio lazo tostado, vivo beige y ribete al tono. 🌻



26142-MLV Gambler. Lana 180g en color nutria. Con cinta de medio lazo marrón, vivo beige y ribete al tono. 🌻



26150-MLV Gambler. Lana 180g en color kaki. Con cinta de medio lazo kaki, vivo beige y ribete al tono. 🌻



26170-MLV Gambler. Lana 180g en color marrón. Con cinta de medio lazo marrón, vivo beige y ribete al tono. 🌻



26115-80 Gambler. Lana 180g en color plata. Con cinta Wayuu azul.



26142-81 Gambler. Lana 180g en color nutria. Con cinta Wayuu beige.



26150-92-50 Gambler. Lana 180g color kaki. Con cinta Trabillas Nixon kaki.



26140-258 Gambler. Lana 180g color camel. Con cinta Albany.



26140-87 Gambler. Lana 180g en color camel. Con cinta Saratoga y ribete al tono.



26185-285 Gambler. Lana 180g en color burdeos. Con cinta Comanche y ribete al tono.



26140-333 Gambler. Lana 180g en color camel. Con cinta Passaman y ribete al tono.



26150-15P Gambler. Lana 180g en color kaki. Con cinta Safari, pluma y ribete al tono.



26144-16 Gambler. Lana 180g en color avellana. Con cinta Midtown y ribete al tono.





26150-17 Gambler. Lana 180g en color kaki. Con cinta Morton y ribete al tono.



261240-99-LAN Gambler. Panamá Bricoc camel. Con cinta Lander Estribada.



261240-150 Gambler. Panamá bricoc camel. Con cinta arcoiris.



262543-15P Gambler. Palma de Iraca en color habano. Con cinta Safrai marrón y pluma.



262545-15P Gambler. Palma de Iraca natural. Con cinta Safrai marrón y pluma de guinea.



26640-19-1-1-LAN Gambler. Panamá camel. Con cinta Trabillas Lander



261240-78-LAN Gambler. Panamá Bricoc camel. Con cinta Lander Apache.



261270-15 Gambler. Panamá bricoc marrón. Con cinta Safari azul.



26545-15 Gambler. Palma de Imperial natural. Con cinta Safari marrón y ribete al tono.





26540-229 Gambler. Palma Imperial camel. Con cinta Rainbow y ribete al tono. ●



26540-134 Gambler. Palma Imperial camel. Con cinta Perú y ribete al tono. ●



26545-226 Gambler. Palma Imperial natural. Con cinta Libelula y ribete al tono. ●



26640-205 Gambler. Panamá camel. Con cinta Dakota beige. ●



26645-MLV-P Gambler. Panamá natural. Con cinta de medio lazo vivo y pluma. ●



26745-189 Gambler. Palma Sahuayo. Con cinta Guaraní medio lazo y ribete al tono. ●



26640-MLV Gambler. Panamá camel. Con cinta de medio lazo marrón y vivo beige. ●



26545-298 Gambler. Palma Imperial natural. Con cinta Iguazú marino. ●



26540-239 Gambler. Palma Imperial camel. Con cinta Libelula Mendoza marrón y ribete al tono..



265745-233 Gambler. Palma Sahuayo natural. Con cinta Lato estribo y ribete al tono.



26540-158 Gambler. Palma Imperial camel. Con cinta Mendoza marrón y ribete al tono.



26540-150 Gambler. Palma Imperial camel. Con cinta Arcoiris y ribete al tono.



26540-300 Gambler. Palma Imperial camel. Con cinta Iguazú kaki y ribete al tono.



New in!



11540-156 Cubanito. Palma Imperial camel. Con cinta Mendoza vino y ribete al tono.



New in!



11745-298 Cubanito. Palma Sahuayo natural. Con cinta Iguazú marino y ribete al tono.



New in!



112543-159 Cubanito. Palma Iraca habano. Con cinta Mendoza kaki. Ribete recortado y cosido.



New in!



11545-231 Cubanito. Palma Imperial natural. Con cinta Rivera medio lazo y ribete al tono.

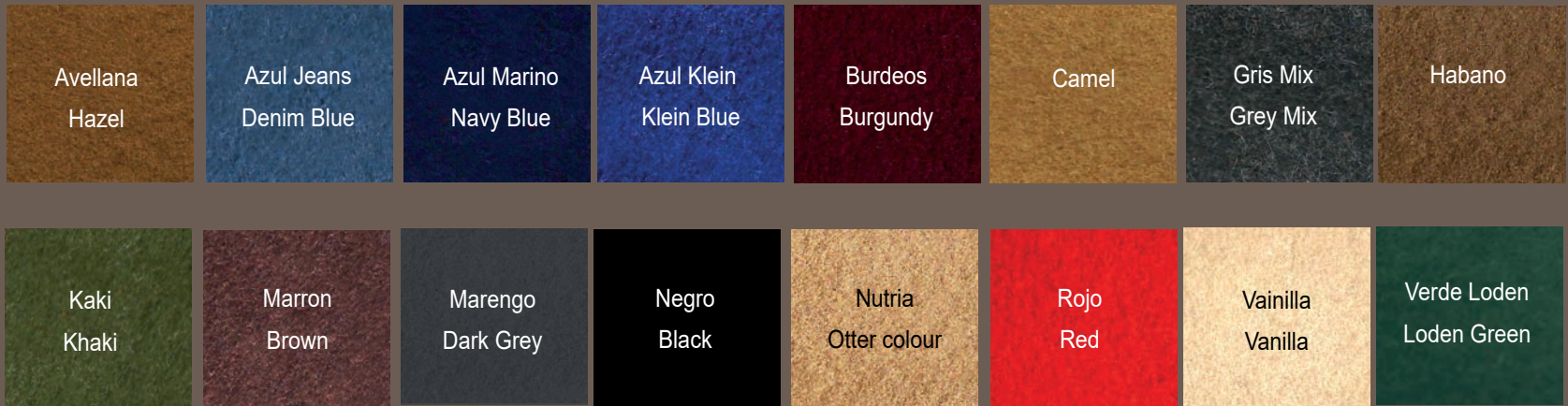


Carta de colores

Colour chart

Lana 120g / wool 120g

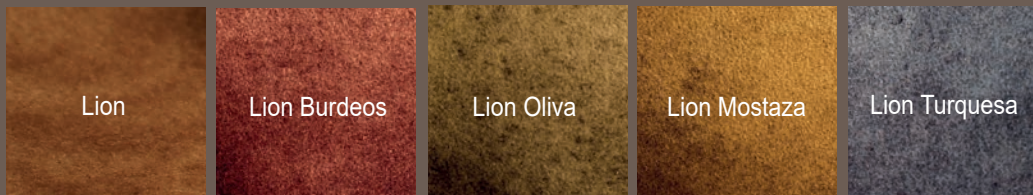
Lana 120g impermeable / 120g waterproof wool:



Las posibles irregularidades que pueda presentar este tejido, son debidas al artesanal proceso de tejiduría y acabado del mismo, por lo que no se considera defecto.

Any irregularities that these fiber may present are due to the traditional process of weaving and finishing, not to be considered or perceived as defects.

Lana 120g degradada en nuestra gama color "Lion":



Las posibles irregularidades que pueda presentar este teñido, es por un proceso de teñido totalmente artesanal y no hay ninguno igual.

Any irregularities that these fiber may present are due to the traditional dyeing process and they are not the same.

*La carta de colores es orientativa, puede presentar ligeras variaciones respecto al producto físico.
The colour chart is illustrative, it may present a slight variation with the finished product*

❄️ Lana 180g / wool 180g ❄️

Lana 180g / 180g wool:



Las posibles irregularidades que pueda presentar este tejido, son debidas al artesanal proceso de tejiduría y acabado del mismo, por lo que no se considera defecto.

Any irregularities that these fiber may present are due to the traditional process of weaving and finishing, not to be considered or perceived as defects.

*La carta de colores es orientativa, puede presentar ligeras variaciones respecto al producto físico.
The colour chart is illustrative, it may present a slight variation with the finished product*

Materiales y colores disponibles para la fabricación / Available manufacturing materials and colours.

La carta de colores es orientativa, puede presentar ligeras variaciones respecto al producto físico.
 The colour char is illustrative, it may present a slight variation with the finished product.

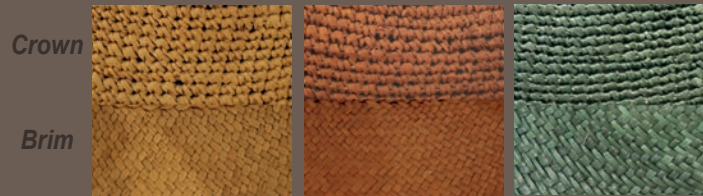
Panamá:



Camel

Natural

Panamá Bricoc:



Crown

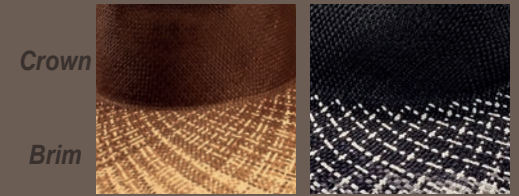
Brim

Camel

Marrón
Brown

Verde
Green

Panamá degradado:



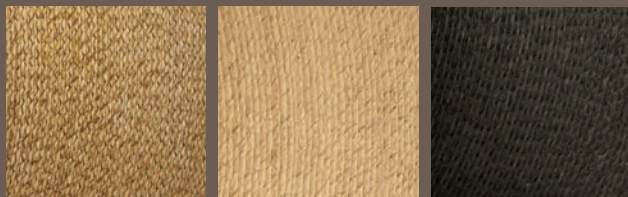
Crown

Brim

Marrón & Natural
Brown & Natural

Negro & Natural
Black & Natural

Palma Imperial:



Camel

Natural

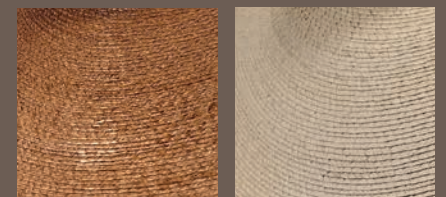
Negro
Black

Palma Sahuayo:



Natural

Palma Caribeña:



Camel

Natural

Palma Iraca:



Habano

Natural

Palma Wayuu:



Crown

Brim

Natural & Marrón
Natural & Brown

Natural & Plata
Natural & Silver

Natural & Dorado
Natural & Gold

Natural & Negro
Natural & Black



OLIVER HATS

Since 1955



Ribete
Brim trim

Cinta
Ribbon

Vivo
Border trim



OLIVER HATS

Since 1955

Since 1955

- Todos nuestro productos están íntegramente fabricados de forma artesanal en España.
- Nuestros sombreros se fabrican en el tallaje completo. Consultanos para más información.
- Si desea que le proporcionemos más información puede contactar con nosotros via e-mail: info@oliverhats.com o puede llamarnos por teléfono. También disponemos de whatsapp.
- Tus nos produits on été intégralement fabriqués de manière artisanale en Espagne.
- Nous chapeaux sont fabriqués dans toutes les tailles. Pour savoir plus, consultez-nous.
- Si vous souhaitez que nous vous fournissions plus d'informations, vous pouvez nous contacter par e-mail: info@oliverhats.com ou appelez-nous au téléphone. Nous avons également WhatsApp.
- All our products are entirely handcrafted in Spain.
- Our hats are made in all sizes. Contact us for more information.
- If you`d like more information, please contac us via e-mail: info@oliverhats.com or call us, we also have Whatsapp.

Carretera de Ondara nº30
03740 Gata de Gorgos
Alicante (Spain)

info@oliverhats.com
Tfno. +34 96 57 56 445
 +34 656 55 30 80

