

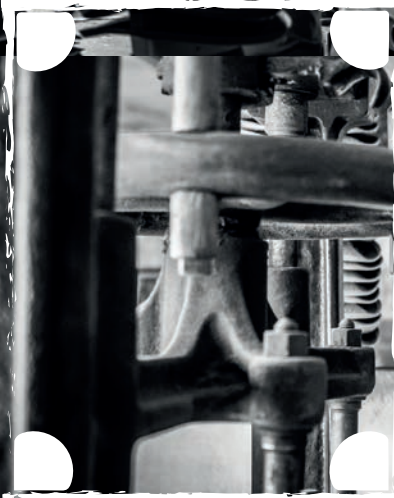


Cintas & correas



ROCHIER
CONSTRUCTEUR
LYON

FRANCO-ITALIE
BELGIQUE 173573



Bienvenidos/ Welcome / Bienvenus

Deste 1955, Oliver Hats se distingue por el diseño y fabricaci33n de sombreros de calidad, cuidadndo los detalles y acabados de cada una de sus piezas. Nuestra firma tambi33n se dedica a la recuperaci33n de la cultura y la tradici33n nacional con la fabricaci33n dede sombreros regionales e hist33ricos, dando as33 valor y testimonio de nuestra herencia cultural. En la actualidad, nos hemos consolidado a nivel internacional como garant33a de calidad e innovaci33n.

Since 1955, Oliver Hats has stood sout for its designs and manufacturing quality hats, paying special attention to details and finishings of each of its pieces. Our fame is also related with the recovery of our national culture and tradition through our manufacturing of regional and historical hats, thus adding value to, and providing testimony of, our cultural heritage. We have recently become stroger on and international level to further guarantee our quality and innovation.

Depuis 1955, Oliver Hats se distingue par la conception et la fabrication de chapeaux de grande qualit33 en penant soin les d33tails et des finitions pour cr33er chacune de ses pi33ces. Notre firme se consacre 33legantment 33 la r33cup33ration de la culture et la tradition de notre pays par la fabrication de chapeaux r33gionaux et historiques, ce qui accro33t la valeur er le t33moignage de notre h33ritage culturel. Dans l'actualit33,nous nous sommes consolid33s 33 l'33chelle internationale en tant garantie de qualit33 et d'innovation.





Cintas grosgrain & Grosgrain ribbons

Carta de colores: Cintas grosgrain & Colour chart. Grosgrain ribbons

14 mm:



Caldera
Bouiler

Marrón oscuro
Dark brown

Burdeos
Burgundy



Marino intenso
Dark navy

Plata
Silver



Negro
Black

25 mm:



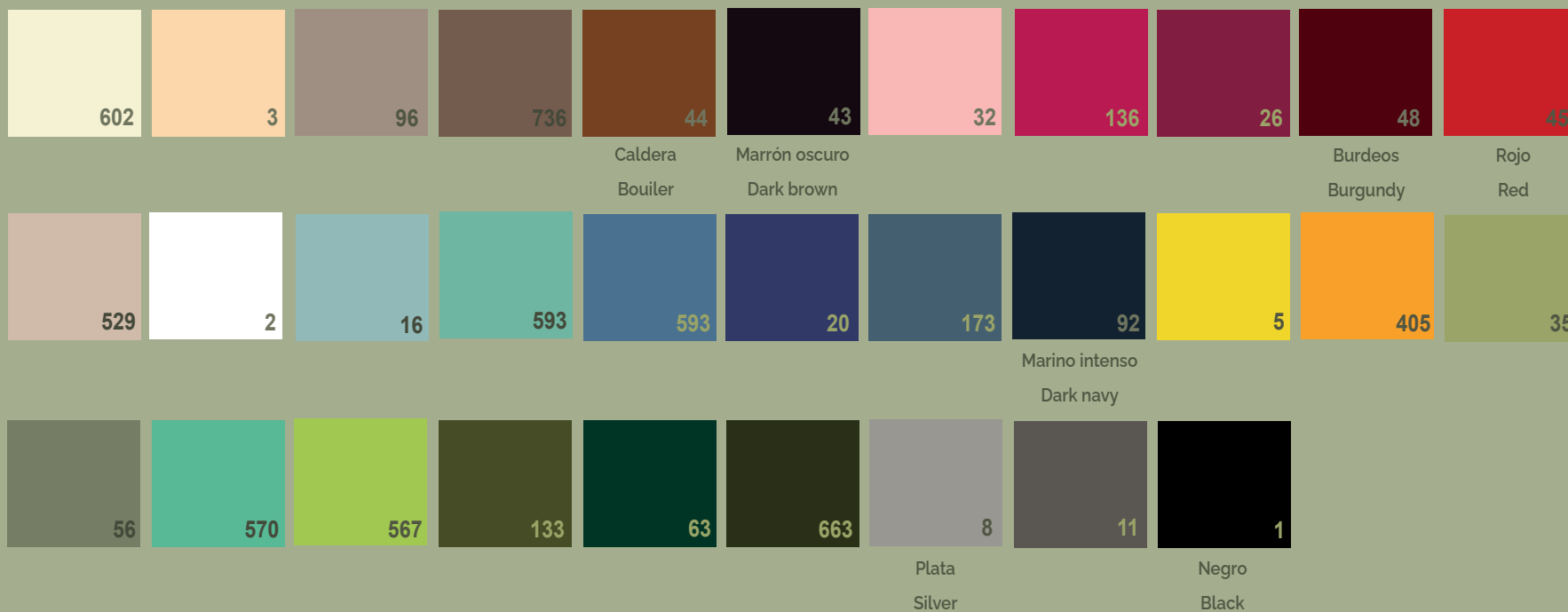
Caldera
Bouiler

Negro
Black

*La carta de colores es orientativa, puede presentar ligeras variaciones respecto al producto físico.
The colour char is illustrative, it may present a slight variation with the finished product*

Carta de colores: Cintas grosgrain & Colour chart: Grosgrain ribbons

38 mm:



48 mm:



*La carta de colores es orientativa, puede presentar ligeras variaciones respecto al producto físico.
The colour chart is illustrative, it may present a slight variation with the finished product*



Doble lazo (38mm).

Ref: -DL



Doble lazo zapatero.

Ref: -184



Doble lazo 25mm.

Ref: -DL25



Charleston.

Ref: -107



Lazo zapatero.

Ref: - 182



Traba flecos.

Ref: -268



Doble lazo con pluma Siux.

Ref: -DL-PSX



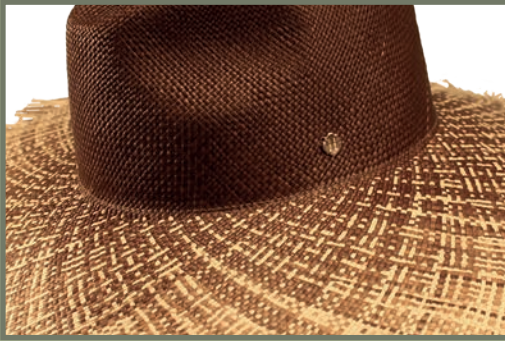
Medio lazo.

Ref: - ML



Oregón.

Ref: - 120



Pin.
Ref: -000



Traba flecos 25mm.
Ref: -49



Doble doble lazo.
Ref: -DDL



Traba fruncida.
Ref: -56



Traba plana.
Ref: - TP



Safari, correas y cintas compuestas



Safari, straps and decorated ribbons



Apache.

Ref: -78



Doble lazo portugués.

Ref: -DLP



Doble lazo portugués vivo.

Ref: -DLPV



Doble lazo vivo.

Ref: -DLV



Estribada.

Ref: -99



Doble yute.

Ref: -266



Atlas encerada beige.

Ref: -410-BG



Astrid (lazo detrás).

Ref: -152



Estribo.

Ref: -280



Hamptons.

Ref: -287



Atlas yute brown.

Ref: -410-BRW



Borman.

Ref: -610




Butler.

Ref: -86



Derby. Ref: -143P

 Opción de pluma en la cinta.



Doble lazo combi flecos.

Ref: -DL40



Doble lazo 50mm

Ref: -DL50



Waterton.

Ref: -72



Doble lazo Ontario.

Ref: -109



Doble lazo estribo.

Ref: -DLES50



Medo lazo luxe.

Ref: -148



Traba lato estribo.

Ref: -233



Doble lazo Portugués luxe.

Ref: -DLP-LUX



Emerson.

Ref: -64



Trabillas.

Ref: -19-0-1



Cordón lazo negro.

Ref: -102



Cordón lazo camel.

Ref: -123



Acapulco (lazo detrás).

Ref: -35



Dalcross.

Ref: -65



Danbury.

Ref: -63



Emerald

Ref: -71



Feliu

Ref: -95



Tuareg yute

Ref: -411



Lazo Rosendal.

Ref: -121



Lindav

Ref: -129



Longchamp.

Ref: -10



Longchamp dore.

Ref: -10D



Trabillas Guchi.

Ref: -19-1-1



Latocin.

Ref: -32



Lazada cuir.

Ref: -112



Lazo cigarro.

Ref: -55



Lato borlas.

Ref: -90



Madison

Ref: -34



Mattice.

Ref: -66-736



Medio lazo Dutti.

Ref: -131



Medio lazo monterero

Ref: -209



Medio lazo tubo.

Ref: -290



Medio lazo vivo.

Ref: -MLV



Montana.

Ref: -79



Monte Oregón.

Ref: -54-10



Montera lazada.

Ref: -70



Montmatre.

Ref: -07



Oregón con vivo.

Ref: -120V



Orleans. Ref: -136



Opcion de pluma en la cinta.



Parisine.

Ref: -12



Pacific black.

Ref: -51-10



Pacific camel.

Ref: -51-40



Pacific brown.

Ref: -51-70



Pitón estribo.

Ref: -1000



River.

Ref: -114



Roseport.

Ref: -124



Safari.

Ref: -15



Safari pluma.

Ref: -15P



Sedona.

Ref: -115



Atlas yute.
Ref: -410



Cancún.
Ref: -248



Maui.
Ref: -256



Etnicas y correas trabajadas



Ethnic ribbons and crafted straps



Arce.

Ref: -153



Nixon Apache.

Ref: -88



Arcoiris.

Ref: -150



Arcoiris con flecos.

Ref: -708



Arcoiris verde.

Ref: -151



Arcoiris verde con flecos.

Ref: -703



Africana.

Ref: -276



Rivera medio lazo.

Ref: -231



Siux.

Ref: -186



Vancouver
Ref: -106



Estribada luxe.
Ref: -99-LUX



Habana azul.
Ref: -306



Habana marrón.
Ref: -307



Guarani.
Ref: -190



Franz.
Ref: -135



Ferryland.
Ref: -46



Kenia beige.
Ref: -415



Kenia negra.
Ref: -408



Harald.
Ref: -139



Hudson.
Ref: -43



Belfast.
Ref: -44-40



Hawai black. Ref: -607
Hawai beige. Ref: -606



Bisonte.
Ref: -118



Bufalo. Ref: -38P
 Opción de pluma en la cinta.



Bonnie.
Ref: -113



Kenia borlas.
Ref: -409



Clinton.
Ref: -33



Camden.
Ref: -42



Cheroqui.
Ref: -709



Campera.
Ref: -CMP



Coco Island camel.
Ref: -77-40



Coco Island burdeos.
Ref: -77-85



Coco Island kaki.
Ref: -77-50



Coco Siro negro.
Ref: -122-10



Coco Siro kaki.
Ref: -122-50



Coco Siro burdeos.
Ref: -122-80



Comanche.

Ref: -285



Dakota.

Ref: -205



Lander Apache.

Ref: -78-LAN



Dakota Black.

Ref: -205BLK



Lander trabillas.

Ref: -19-0-1-LAN



Lato autumn leaves.

Ref: -105



Dawson.

Ref: -30



Lato coco flower.

Ref: -91



Lato felt flower.

Ref: -116



Lander Estribada.

Ref: -99-LAN



Kenia kaki.

Ref: -417



Vivo estribada.

Ref: -210



Estribera. Ref: -235

Posibilidad de combinar la cinta, vivo y ribete.



Fort Oregón.

Ref: -132



Guarani medio lazo.

Ref: -189



Habana nights marron (lazo detrás). Ref: -309

(Dispionible en azul, consultar).



Iguazú marino.

Ref: -298



Iguazú kaki.

Ref: -300



Levy.
Ref: -149



Manhatan.
Ref: -45



Doble lazo montero 50mm.
Ref: -510




Mendoza kaki.
Ref: -159



Mendoza marrón.
Ref: -158



Mendoza negra. Ref: -157
Mendoza negra con pluma. Ref: -157-PSX 



Mendoza vino.
Ref: -156



Montreal.
Ref: -127



Westport.
Ref: -26



Morellana azul.

Ref: -603



Morellana azul claro.

Ref: -602



Morellana roja.

Ref: -601



Nairobi.

Ref: -502



Yellowstone.

Ref: -224



Nixon traba

Ref: -98



Nixon trabillas.

Ref: -92



Norwick.

Ref: -119



Pampa

Ref: -188



Pasaman traba.

Ref: -333



Quebec.

Ref: -202



Portobello.

Ref: -187



Rafia flecos beige.

Ref: -809



Rafia flecos negro.

Ref: -809-10



Rivera.

Ref: -216



Renho.

Ref: -117



Savanah.

Ref: -61



Sena.

Ref: -11



Belfast black.

Ref: -44-10



Iguazu kaki flecos.

Ref: -301



Iguazu marino flecos.

Ref: -299



Vivo trabillas.

Ref: -180



Bufalo black.

Ref: -38-10



Oregón Springs.

Ref: -255



Madagascar.

Ref: -217



Copacabana.

ef: -260



Rio Bravo

Ref: -263



Correas y acabados superiores



High end straps and finishigs



Dietman.
Ref: -146



Dreams (incluye el atrapasueños en el ala).
Ref: -705



Autumn Berrys .
Ref: -36



Hamilon.
Ref: -23



Ascot.
Ref: -128



Iowa.
Ref: -154



Jackman.
Ref: -27



Jasper.
Ref: -29



Kiowa.
Ref: -52



Coco Flower.
Ref: -89



Columbia.
Ref: -22



Coco red deer.
Ref: -104



Colombus.
Ref: -31



Coco borlas.
Ref: -84



Cordón borlas fieltro.
Ref: -85



Kingstone.
Ref: -28



Cuzco.
Ref: -21



Cuzco black.
Ref: -21-10



Country.
Ref: -223



Libelula.
Ref: -226



Libelula Mendoza marrón.
Ref: -239



Linz.
Ref: -706



Lucca wool (al tono de la lana del sombrero).
Ref: -155



Lucca camel.
Ref: -126-40



Lucca negra.
Ref: -126-10



Cameron.
Ref: -220



Laguna Dreama (incluye adorno del ala).
Ref: -711



Magnus.
Ref: -147



Midtown.
Ref: -16



Molokai beige.
Ref: -53-45



Molokai black.
Ref: -53-10



Molokai beige.
Ref: -53-45



Nairobi Dreams (incluye atrapasueños en el ala).
Ref: -503



Nampa.
Ref: -13



Nevada.
Ref: -14



Norman.
Ref: -37



Ottawa Dreams. Ref: -710
(Incluye el adorno del ala).



Pegasus.
Ref: -130



Peru.
Ref: -134



Portland.
Ref: -108



Praga coco flower.
Ref: -125



Rainbow.
Ref: -229



Ranger.
Ref: -225



Rodeo.
Ref: -222



Saratoga.
Ref: -87



Tikuna.
Ref: -39



Wyoming.
Ref: -241



Morton.
Ref: -17



Winter Berrys.
Ref: -47



Wild Fox.
Ref: -101



Morellana roja Dreams (incluye atrapasueños
en el ala).
Ref: -500-80



Durango.
Ref: -259



Albany.
Ref: -258



Dallas
Ref: -40

*Cintas Wayuu, acabados excelentes
y "ceramic".*



*Wayuu ribbons, excellent and "ceramic"
finishings.*



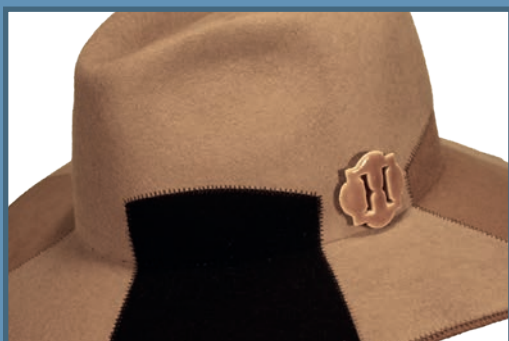
Airbird.
Ref: -18



Laguna Dreams (incluye adorno del ala).
Ref: -711



Black water.
Ref: -204



Broche ceramica beige.
Ref: -1-5



Broche ceramica marino.
Ref: -1-6



Broche ceramica rosa.
Ref: -1-9



Caracas.
Ref: -198



Caucasia.
Ref: -230



Cuzco Dreams (incluye atrapasueños en el ala).
Ref: -297



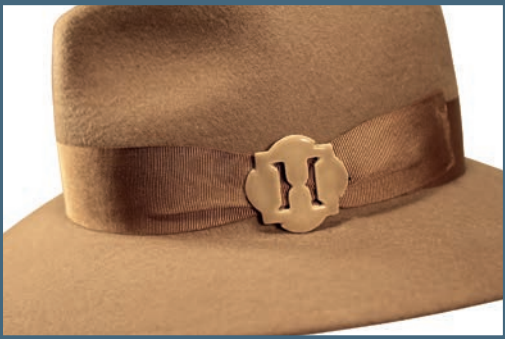
Daisy.
Ref: -185



Dalia.
Ref: -137



Diamond.
Ref: -94



Gemstone.
Ref: -93



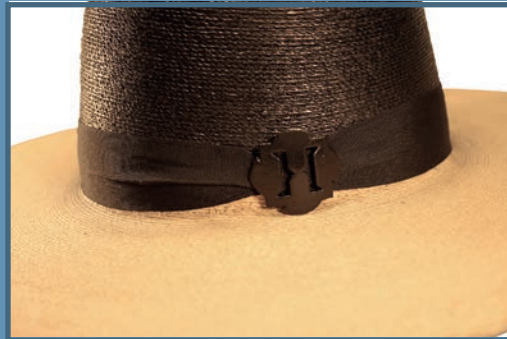
Margot.
Ref: -215



Stoneheaven.
Ref: -83



Terracota.
Ref: -68



Terracota black.
Ref: -68-10



Wayuu azul.
Ref: -80



Wayuu beige.

Ref: -81



Wayuu falls azul.

Ref: -228



Dandy.

Ref: -257



Western.

Ref: -82



Wayuu falls beige.

Ref: -227



Chicago.

Ref: -20



OLIVER HATS

Since 1955



Ribete
Brim trim

Cinta
Ribbon

Vivo
Border trim



OLIVER HATS

Since 1955

- Todos nuestro productos están íntegramente fabricados de forma artesanal en España.
- Nuestros sombreros se fabrican en el tallaje completo. Consultanos para más información.
- Si desea que le proporcionemos más información puede contactar con nosotros via e-mail: info@oliverhats.com o puede llamarnos por teléfono. También disponemos de whatsapp.

- Tus nos produits on été intégralement fabriqués de manière artisanale en Espagne.
- Nous chapeaux sont fabriqués dans toutes les tailles. Pour savoir plus, consultez-nous.
- Si vous souhaitez que nous vous fournissions plus d'informations, vous pouvez nous contacter par e-mail: info@oliverhats.com ou appelez-nous au téléphone. Nous avons également WhatsApp.

- All our products are entirely handcrafted in Spain.
- Our hats are made in all sizes. Contact us for more information.
- If you'd like more information, please contact us via e-mail: info@oliverhats.com or call us, we also have Whatsapp.

Carretera de Ondara nº30
03740 Gata de Gorgos
Alicante (Spain)

info@oliverhats.com
Tfno. +34 96 57 56 445
 +34 656 55 30 80

